

# Anagram Sofa

Panter&Tourron, 2024

**vitra.**





«Anagram ist nicht nur ein bequemes Sofa.  
Es ist ein flexibles Lounge-System, das sich in  
Sekundenschnelle an wechselnde Bedürfnisse  
anpassen lässt.»

Panter&Tourron

# Anagram Sofa

Panter&Tourron, 2024



Anagram ist mehr als ein Sofa. Anagram ist eine Familie von wenigen Modulen und Elementen, mit denen auf spontane alltägliche Anforderungen ebenso reagiert werden kann wie auf grosse Lebensveränderungen.

Die Plattform-Module von Anagram sind als Inseln gestaltet, die an allen vier Seiten mit anderen Modulen kombiniert und mit Elementen wie Rücken- und Seitenlehnen sowie Anstecktischen versehen werden können. Dank eines raffinierten Klickmechanismus sind diese Elemente rundum freipositionierbar und können in Sekundenschnelle umpositioniert werden. Das erlaubt unzählige Konfigurationen und den unkomplizierten Wechsel zwischen ihnen – sei es ein klassisches L-förmiges Sofa, eine kleine Lesehöhle, eine praktische Schlafgelegenheit für Gäste, eine flache Treffpunkt-

insel mitten im Raum, ein kuschliger Rückzugsort, eine formelle Wartemöglichkeit, eine kommunikative S-Konfiguration oder anderes mehr.

Die Kissen bieten weichen Komfort, ihre Füllung besteht zu 100 % aus recycelten PET-Fasern und auf tierische Polsterfüllungen wurde gänzlich verzichtet. Die Stoffbezüge sind zur Reinigung oder zum Austausch einfach abnehmbar. Der robuste, leichte Rahmen besteht aus Aluminium mit einem Rezyklatanteil von 80 % und ist, wie alle Bestandteile von Anagram, von anderen Materialien getrennt eingesetzt – nichts ist verklebt, kaschiert oder umschäumt. So lassen sich die einzelnen Bestandteile, die wo immer möglich aus recycelten Materialien bestehen, am Produktlebensende sauber trennen und wieder recyceln.

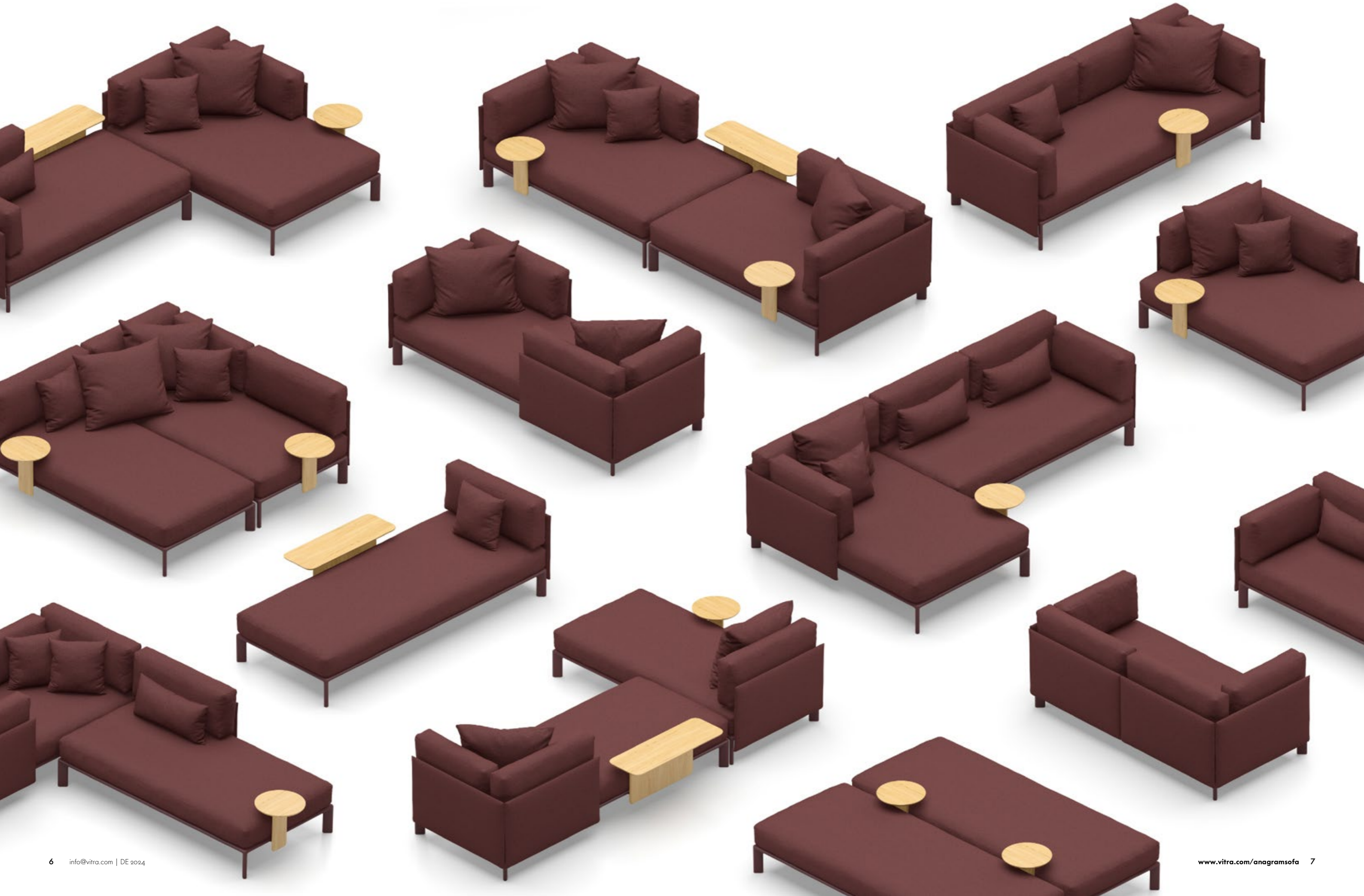
Anagram ist die Antwort auf die Frage, wie aktuelle Veränderungen der Lebensweisen mit einem Sofa abgebildet werden können. Die Art und Weise, wie Anagram das macht – sein Komfort und Engineering, seine Funktionalität und Ästhetik – sind die Merkmale eines typischen Produkts von Vitra.



## Panter&Tourron

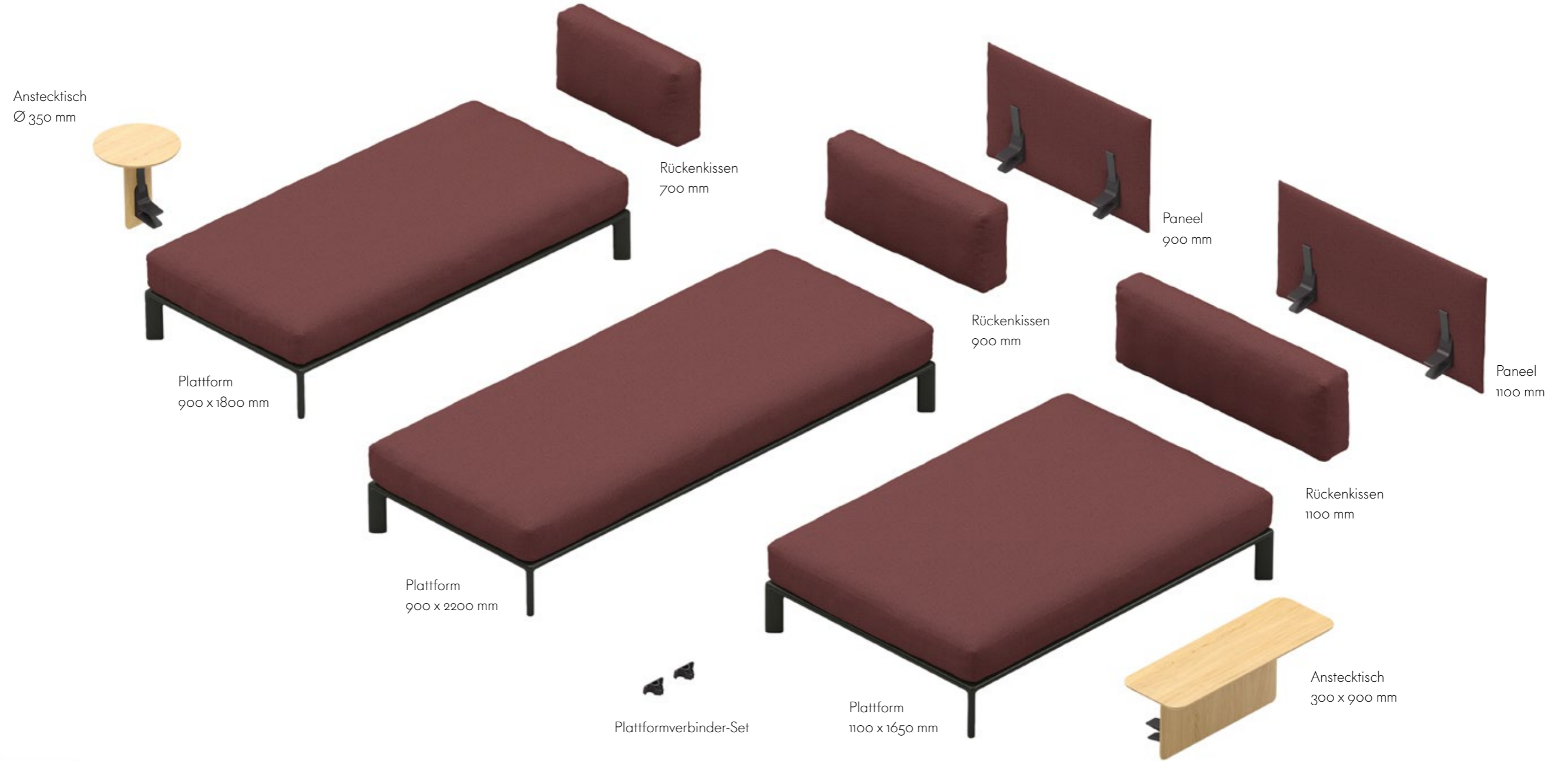
Stefano Panterotto und Alexis Tourron lernten sich während ihres Studiums an der École cantonale d'art de Lausanne (ECAL) kennen. 2016 gründeten sie in Lausanne ihr eigenes Studio, mit dem sie an den Schnittstellen von Design, Technologie und Gesellschaft Produkte und visuelle Erfahrungen entwickeln. Mit Vitra arbeiten sie seit 2023 zusammen.

1-5	Anagram Sofa	33	Sitzpolster & Rückenkissen	40-49	Vitra Cushions
6-27	Click and Play	34-35	Paneele und Kissen, Ersatzteile	52-71	Farben und Materialien
28-29	Module verbinden	36	Ökologieinformationen	72-73	Massangaben
30-31	Renew and exchange	37	Zertifikate		
32	Korpus & Füße	38-39	Sink in & Relax		



# Wenige Teile – unzählige Möglichkeiten

Mit nur 11 Teilen – Modulen und Elementen – können für verschiedenste Bedürfnisse die passenden Konfigurationen zusammengestellt werden: kleine, grosse, einseitige, zweiseitige, wechselseitige, geschlossene, offene etc. Und wenn die Bedürfnisse sich ändern, lässt sich ganz einfach auch Anagram ändern.



### 3 Plattformen

Plattform 900 x 1800 mm  
 Plattform 900 x 2200 mm  
 Plattform 1100 x 1650 mm



### 3 Rückenkissen

Rückenkissen 1100 mm  
 Rückenkissen 900 mm  
 Rückenkissen 700 mm



### 2 Paneele

Panel 1100 mm  
 Panel 900 mm



### 2 Anstecktische

Anstecktisch Ø 300 mm  
 Anstecktisch 300 x 900 mm



### Plattformverbinder

## Technische Besonderheiten

Die Plattform-Module von Anagram sind als Inseln gestaltet, die an allen vier Seiten mit anderen Modulen kombiniert und mit Elementen wie Rücken- und Seitenlehnen sowie Anstecktischen versehen werden können.

### 360°-Plattform

Für jeden Bedarf anpassbar



## Verbindungselemente

Die Plattform-Module können an allen vier Seiten mit anderen Modulen kombiniert werden. Die Plattformverbinder sorgen für Stabilität und korrekte Abstände zwischen den einzelnen Einheiten.



## Klickmechanismus

Dank eines raffinierten Klickmechanismus sind die Paneele und Anstecktische rundum frei positionierbar und können in Sekundenschnelle umpositioniert werden.

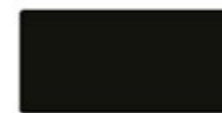


# Click & Play: Eine Plattform 900 x 1800 mm

Das Plattform-Modul 900 x 1800 mm kann als klassisches Zweisitzer-Sofa genutzt werden – dank der frei positionierbaren Paneele und Anstecktische aber zum Beispiel auch als seitlich offenes Sofa mit Tischchen, als schmale Chaise Longue oder als Daybed.



Folgende Elemente sind in dieser Konfiguration maximal verbaut:



Plattform 900 x 1800 mm



2 Rückenkissen 900 mm  
2 Rückenkissen 700 mm



4 Paneele 900 mm



1 Anstecktisch 300 x 900 mm  
1 Anstecktisch Ø 300 mm

# Click & Play: Zwei Plattform-Module 900 x 1800 mm

Zwei Plattform-Module 900 x 1800 mm können mit den Verbindungselementen an allen vier Seiten ganz nach Wunsch zusammengestellt werden: vom langen Sofa oder einer L-Konfiguration über eine doppelte Liege zum Fernsehen bis hin zu einer ringsum nutzbaren Plattform als Insel mitten im Raum.

Zwischen den Polstern platzierte Anstecktische sorgen für einen offenen, frischen Look.



Folgende Elemente sind in dieser Konfiguration maximal verbaut:



2 Plattformen 900 x 1800 mm



4 Rückenkissen 900 mm  
2 Rückenkissen 700 mm



6 Paneele 900 mm



1 Anstecktisch  
300 x 900 mm  
1 Anstecktisch  
Ø 300 mm

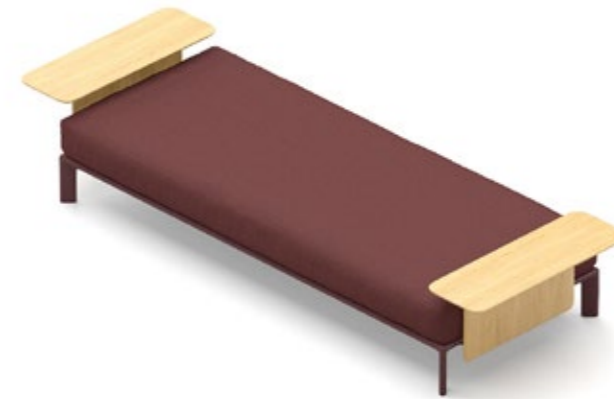


Plattform-  
verbinder



# Click & Play: Eine Plattform 900 x 2200 mm

Das Plattform-Modul 900 x 2200 mm bietet drei Sitzplätze. Die frei positionierbaren Paneele und Anstecktische erlauben vielseitige Konfigurationen, zum Beispiel ein klassisches Sofa, einseitig oder beidseitig offen mit Tischelement, eine Chaise Longue oder eine rundherum nutzbare Plattform mitten im Raum, ganz ohne Rücken- und Seitenpaneele.



Folgende Elemente sind in dieser Konfiguration maximal verbaut:



Plattform 900 x 2200 mm



2 Rückenkissen 1100 mm  
2 Rückenkissen 700 mm



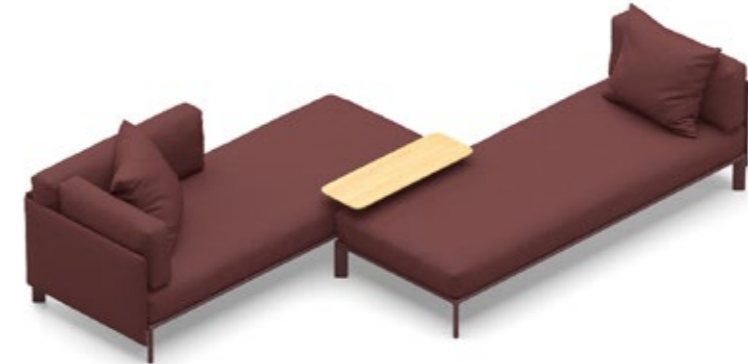
2 Paneele 1100 mm  
2 Paneele 900 mm



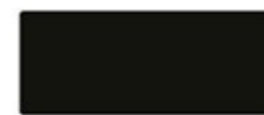
2 Anstecktische 300 x 900 mm  
2 Anstecktische Ø 300 mm

# Click & Play: Zwei Plattformen 900 x 2200 mm

Verbindet man zwei Plattform-Module 900 x 2200 mm mit den rundum nutzbaren Verbindungselementen, können die Paneele und Anstecktische immer zu den momentanen Bedürfnissen passend positioniert werden – egal, ob bei einem klassischen L-Sofa, einer langen Bank, die von zwei Seiten genutzt wird, zwei sich gegenüberstehenden Chaises Longues oder einer Plattform als Liegefläche für die ganze Familie.



Folgende Elemente sind in dieser Konfiguration maximal verbaut:



2 Plattformen  
900 x 2200 mm



4 Rückenkissen 1100 mm  
2 Rückenkissen 700 mm



4 Paneele 1100 mm  
2 Paneele 900 mm



2 Anstecktische  
300 x 900 mm  
2 Anstecktische Ø 300 mm



Plattform-  
verbinder

## Click & Play: Plattform 1100 x 1650 mm

Das Plattform-Modul 1100 x 1650 mm ist dank seiner Tiefe das klassische Modul für eine Chaise Longue. Wie bei allen Anagram-Modulen können auf allen Seiten Paneele und Anstecktische angebracht werden und das Module um andere erweitert werden.



Folgende Elemente sind in dieser Konfiguration maximal verbaut:



2 Plattformen 1100 x 1650 mm



2 Rückenkissen 1100 mm  
2 Rückenkissen 700 mm



2 Paneele 1100 mm  
2 Paneele 900 mm



1 Anstecktisch  
300 x 900 mm  
1 Anstecktisch  
Ø 300 mm



Plattform-  
verbinder

## Click & Play: Kombinationen mit Plattform 1100 x 1650 mm

Das Plattform-Modul 1100 x 1650 mm dient als die Basis für L-Konfigurationen mit Chaise Longue – ob links oder rechts spielt dabei keine Rolle.



L-Konfiguration aus Plattform 900 x 1800 mm und 1100 x 1650 mm



L-Konfiguration aus Plattform 900 x 2200 mm und 1100 x 1650 mm



L-Konfiguration aus Plattform 900 x 2200 mm und 1100 x 1650 mm

# Click & Play: Kombinationen mit Plattform 1100 x 1650 mm

In der Kombination mit anderen Plattformen entstehen so leicht und schnell anpassbare, wohnliche Sofa-Landschaften.



L-Konfiguration aus Plattform 900 x 1800 mm und 1100 x 1650 mm



L-Konfiguration aus Plattform 900 x 2200 mm und 1100 x 1650 mm



L-Konfiguration aus Plattform 900 x 2200 mm und 1100 x 1650 mm



L-Konfiguration aus Plattform 900 x 2200 mm und 1100 x 1650 mm



Sofalandschaft aus 2x Plattform 900 x 1800 mm und 1100 x 1650 mm



Sofalandschaft aus 2x Plattform 900 x 1800 mm und 1100 x 1650 mm

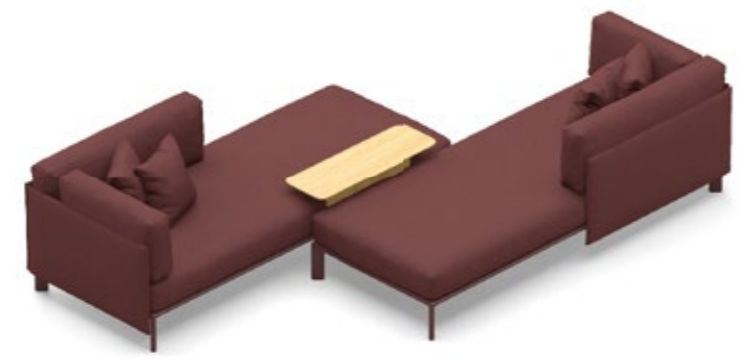
# Click & Play: Sofaineln und -landschaften

Inspirationen für Anagram-Konfigurationen in Räumen wie Wartebereiche, Kommunikationszonen, Sofalounges im Büro etc.

Sofalandschaft aus 2x Plattform 900 x 1800 mm



Sofalandschaft aus 2x Plattform 900 x 1800 mm und 1 x 900 x 2200 mm



Sofalandschaft aus 3x Plattform 900 x 1800 mm



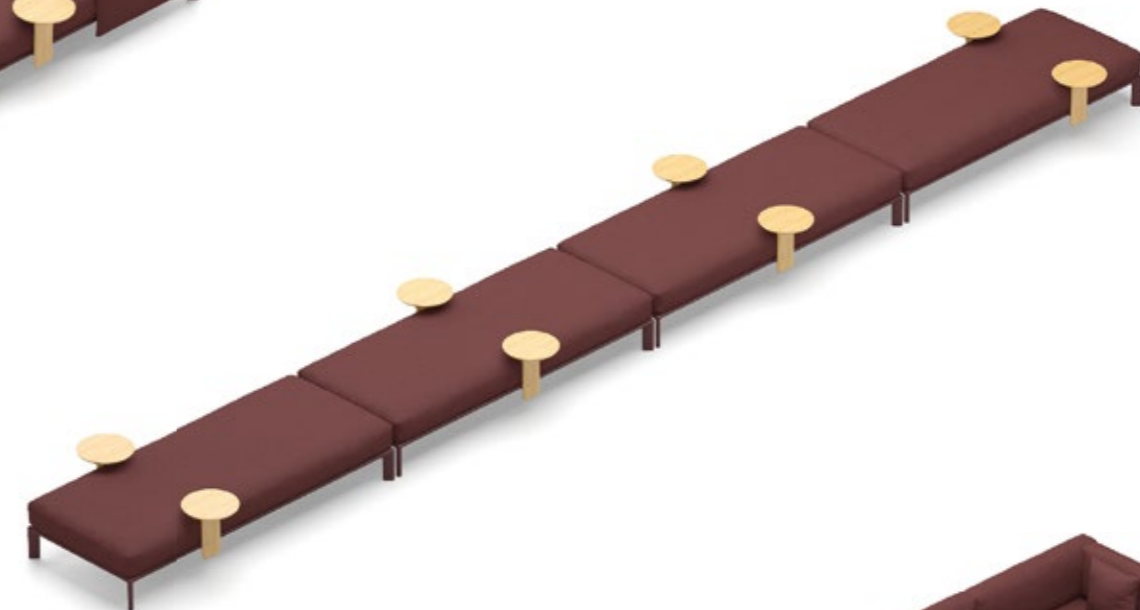
# Click & Play: Sofaineln und -landschaften

Alle Plattform-Module von Anagram können frei miteinander kombiniert werden. Beim Einsatz in Büros sollte jedoch die grosse Sitztiefe von 1100 mm der Plattform 1100 x 1650 mm beachtet werden.

Sofalandschaft aus 4 x Plattform 900 x 2200 mm



Sofalandschaft aus 4x Plattform 900 x 2200 mm



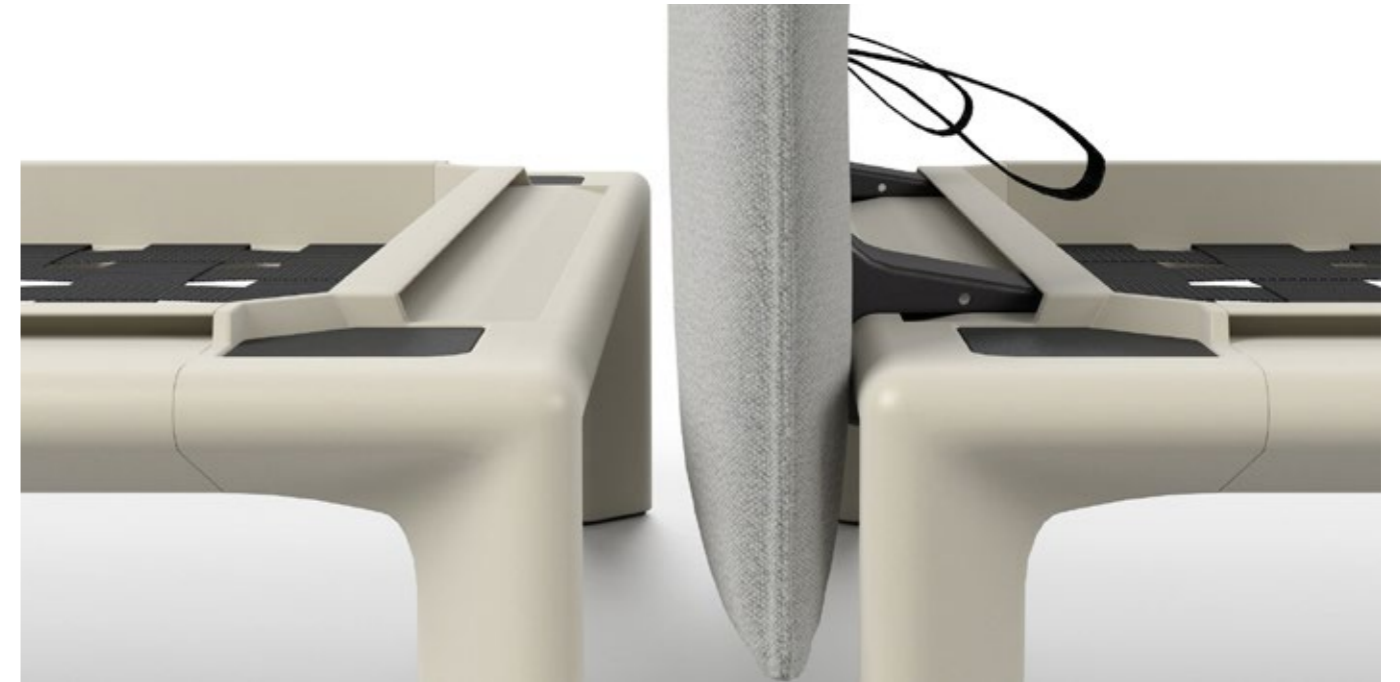
Sofalandschaft aus 2x Plattform 900 x 2200 mm und 2x Plattform 1100 x 1650 mm

## Module verbinden

Bitte beachten Sie die nachstehenden Informationen für das Zusammenstellen von Plattformen.



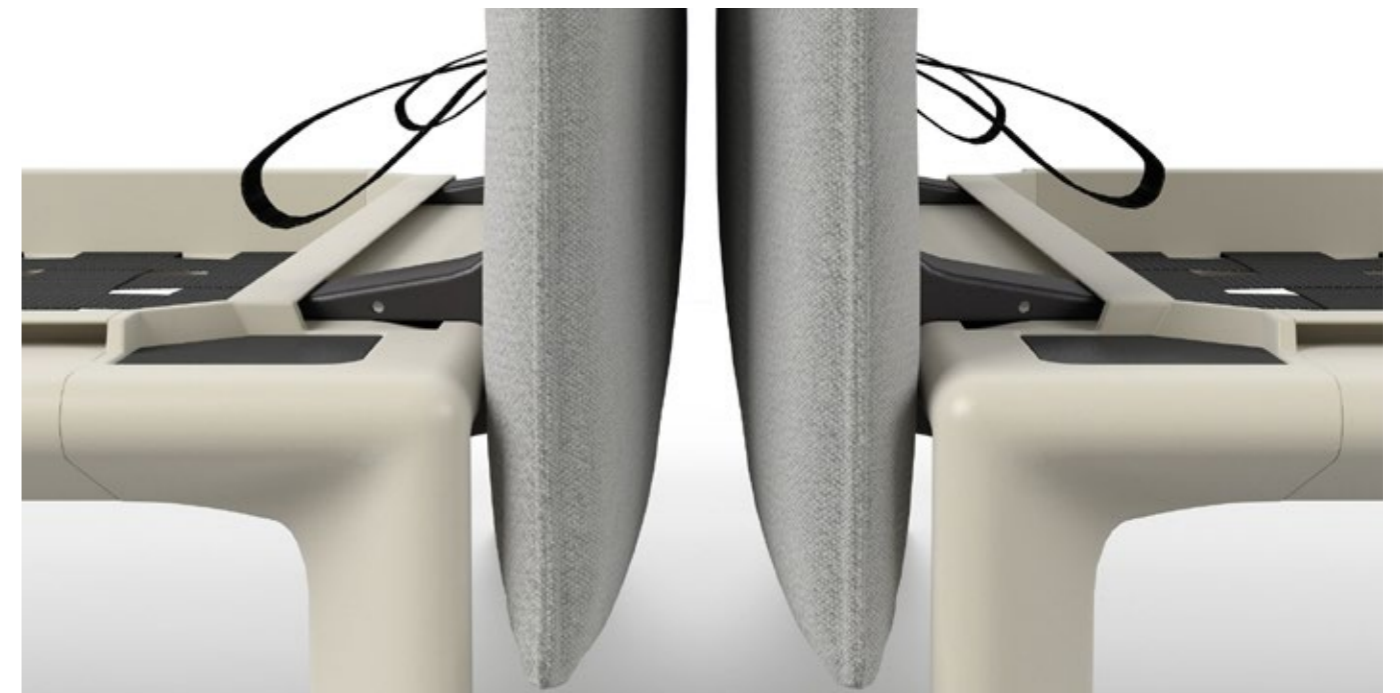
Zwei Plattformen mit Sitzpolstern können mit Plattformverbindern fixiert werden. Pro Verkettung werden immer 2 Plattformverbinder benötigt.



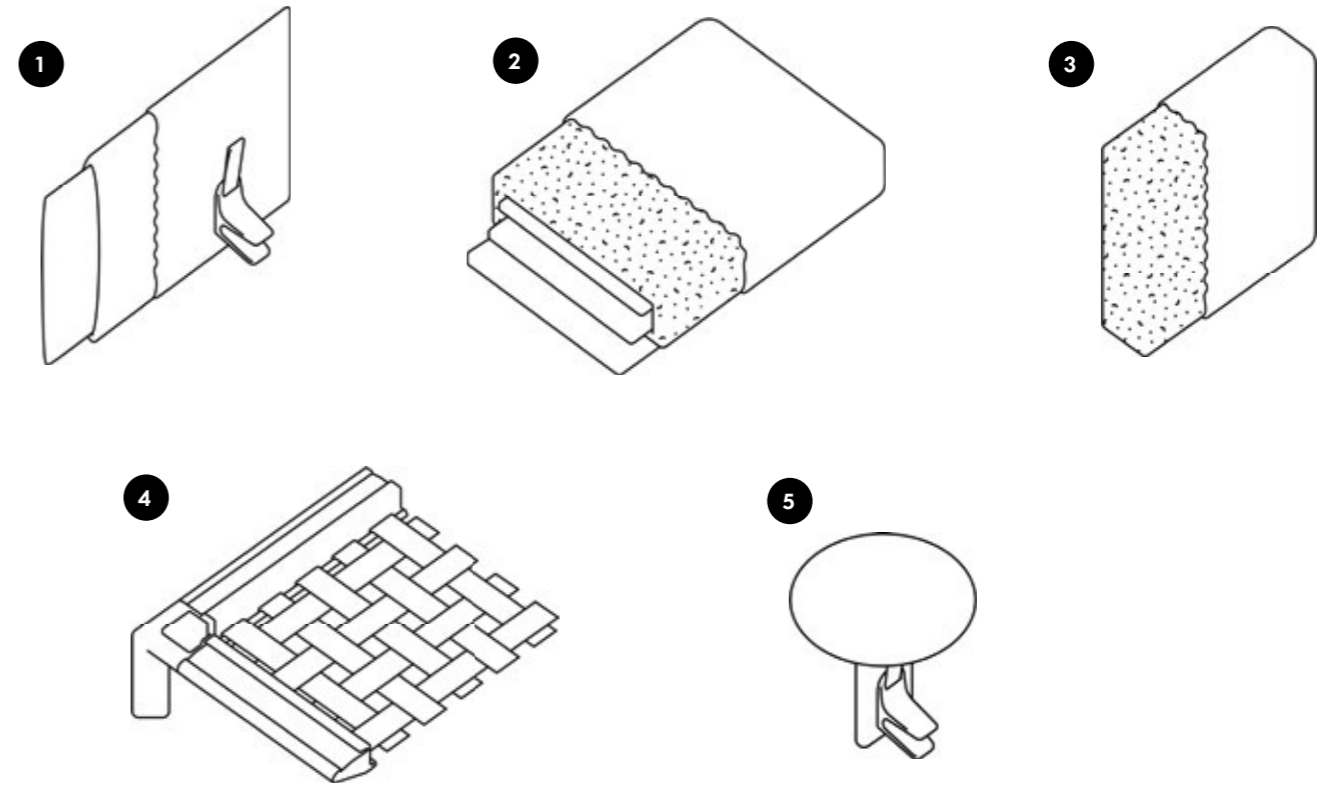
Wird ein Paneel zwischen zwei Plattformen montiert, ist das Verketteln mit den Verbindern nicht möglich. Ein direktes Aneinanderschieben kann dauerhafte Abdrücke im gepolsterten Paneel hinterlassen. Platzieren Sie die Plattformen deshalb mit etwas Abstand.



Wird ein Anstecktisch zwischen zwei Plattformen verwendet, ist das Verketteln mit Verbindern nicht möglich und der grössere Abstand führt zu einem Spalt zwischen den Sitzpolstern. Ein direktes Aneinanderschieben kann im Holz des Tisches Abdrücke erzeugen. Platzieren Sie die Plattformen deshalb mit etwas Abstand.



Werden zwei Plattformen mit montierten Paneelen aneinandergeschoben, entsteht ein Abstand von ca. 10 cm und ein Verketteln mit den Verbindern ist nicht möglich. Ein direktes Aneinanderschieben kann dauerhafte Abdrücke in den gepolsterten Paneelen hinterlassen. Platzieren sie die Plattformen darum mit etwas Abstand zwischen den zwei Paneelen.



- 1 **Panele** Recyclbare, mit Polyesterwatte gepolsterte Biofaserplatte. Befestigungswinkel aus recyceltem Polyamid mit Zuggurt
- 2 **Sitzkissen** Polyurethanschaukern in separaten Taschen mit Kammerkissenauflage (Füllung aus 100 % recycelter PET-Faser mit Anteilen aus Post-Industrial- und aus Post-Consumer-Abfällen)
- 3 **Rückenkissen** Kammerkissen, gefüllt mit 100 % recycelten PET-Fasern mit Anteilen aus Post-Industrial- und aus Post-Consumer-Abfällen
- 4 **Korpus und Füße** Gegurteter Rahmen aus zu 80 % recyceltem Aluminium, pulverbeschichtet
- 5 **Anstecktisch** Massivholz Befestigungswinkel aus recyceltem Polyamid mit Zuggurt

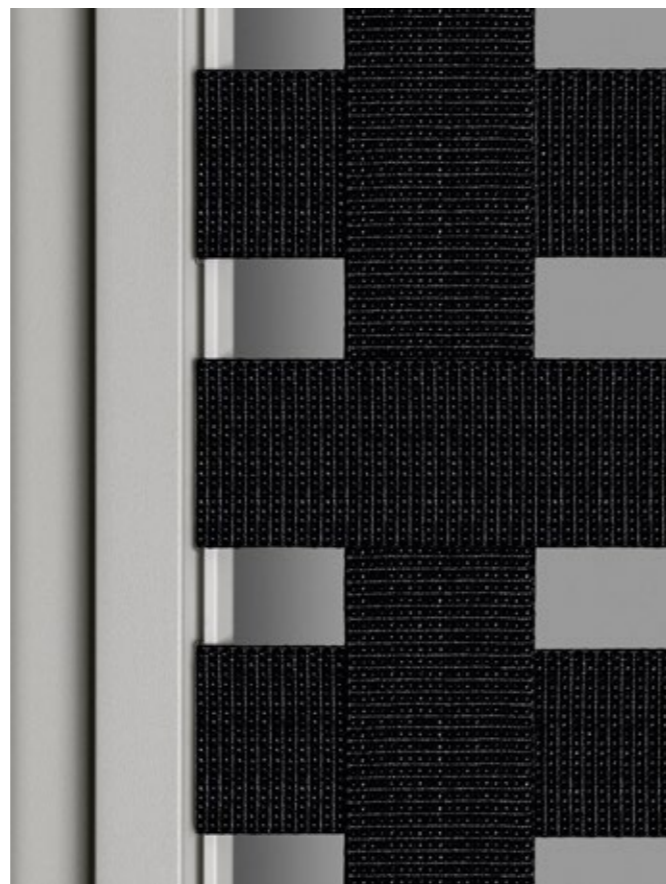




Gegurteter Rahmen aus zu 80 % recyceltem Aluminium, pulverbeschichtet

Der robuste, leichte Rahmen von Anagram besteht aus Aluminium mit einem Rezyklatanteil von 80 % und ist, wie alle Bestandteile von Anagram, von anderen Materialien getrennt eingesetzt – nichts ist verklebt, kaschiert oder umschäumt. So lassen sich die einzelnen Bestandteile, die wo immer möglich aus recycelten Materialien bestehen, am Produktlebensende sauber trennen und wieder recyceln.

Bei vielen Sofas kann man die innere Struktur von aussen nicht sehen, weil alles miteinander verbunden und mit Polyurethanschaum ausgeformt ist. Deshalb sind Sofas schwer zu recyceln. Im Vergleich dazu kann man beim Anagram Sofa einfach das Sitzkissen anheben und das Gurtgeflecht sehen.



Polyurethanschaumkern in separaten Taschen mit Kammerkissenauflage

## Vegane Kissenfüllung mit recycelten PET-Fasern



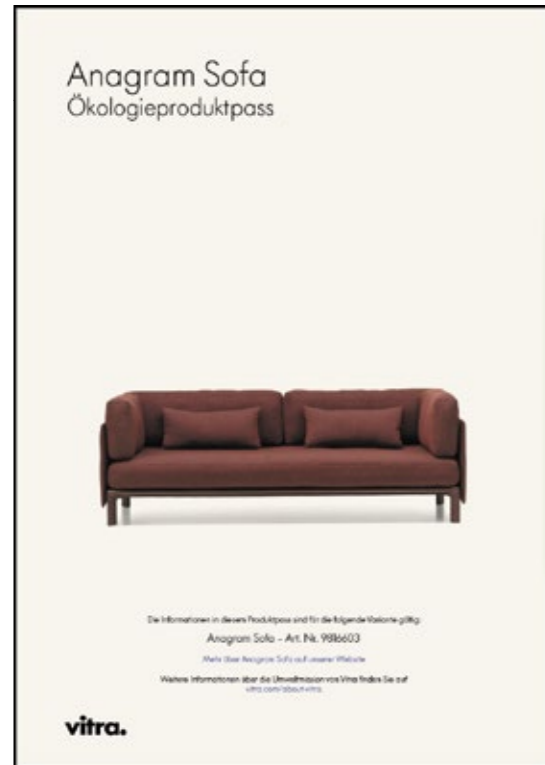
Die weichen Kissen bieten kuschligen Komfort, ihre Füllung besteht aus 100 % recycelten PET-Fasern und ist sortenrein trennbar und recycelbar. PET-Fasern haben sehr gute elastische Eigenschaften und bieten angenehmen Komfort.



Recyclbare, mit Polyesterwatte gepolsterte Biofaserplatte. Befestigungswinkel aus recyceltem Polyamid mit Zuggurt



Beim Anagram Sofa sind alle Komponenten so verbaut, dass sie sich im Servicefall austauschen lassen. Neue Kissenbezüge, Gleiter, Verbindungselemente und weitere Ersatzteile können jederzeit nachbestellt werden – für eine besonders lange Lebensdauer.



## Ökologieproduktpass

Der Ökologieproduktpass beinhaltet Informationen zum CO<sub>2</sub>-Fussabdruck des Produktes, dem Recycling, der Materialkomposition, der Verpackung und Logistik, der Lieferkette und den verfügbaren Produktzertifikaten. Bei Fragen zum Ökologieproduktpass oder weiteren Anliegen zum Thema Nachhaltigkeit kontaktieren Sie uns gerne über [sustainability@vitra.com](mailto:sustainability@vitra.com)

## Vitra-Produktgarantie

Seit dem 21. März deckt die Vitra-Produktgarantie nun eine breitere Palette von Vitra-Möbeln ab und gewährleistet einen einheitlichen und transparenten Kundennutzen.

Die Produkte von Vitra sind auf Langlebigkeit ausgelegt und werden auf der Grundlage eines Qualitätsversprechens hergestellt, das jeden Aspekt ihrer Entwicklung und Produktion bestimmt. Für registrierte Produkte gilt entweder eine 10- oder 30-jährige Garantie, die verschiedene Vorteile wie Produktidentifizierung, Rückverfolgung der Herkunft und Zugang zu Designerinformationen und Pflegeanleitungen mit sich bringt. Diese Garantie ist Ausdruck des Nachhaltigkeitsanspruchs von Vitra.

Die vollständigen Bedingungen können [hier](#) eingesehen werden.

Für das Anagram Sofa gilt eine 10-jährige Garantie im Rahmen der Vitra Produktgarantie, wenn es über <https://my.vitra.com> für den privaten Gebrauch registriert wird.

Erhältlich ab Oktober 2024

# Zertifikate

Um Transparenz über die wichtigsten Umweltfaktoren eines Produktes zu schaffen, stellt Vitra externe Zertifikate zur Verfügung. Dabei konzentriert sich Vitra auf eine Auswahl von Zertifikaten, mit denen die entscheidenden Faktoren des jeweiligen Produkts eindeutig abgedeckt sind.

## Greenguard Gold

Das GREENGUARD GOLD Indoor Air Quality Certified Label kennzeichnet Produkte, die zu einer guten Innenraumqualität beitragen.



## GS

Mit dem Siegel geprüfte Sicherheit (GS) bescheinigt ein staatlich autorisiertes Prüfinstitut die Gebrauchstauglichkeit und Sicherheit der Konstruktion und überwacht die Fertigung in regelmässigen Abständen.



## BIFMA

Anagram erfüllt ANSI/BIFMA X5.1-2011 und deckt damit die hohen Sicherheitsanforderungen des US-amerikanischen Marktes ab.

# BIFMA

## EPD

Eine EPD schafft Transparenz über die Umweltauswirkungen des Lebenszyklus eines Produkts, oft auch als Ökobilanz bezeichnet.



## Sink in &amp; Relax

Das Anagram Sofa bietet angenehmen Komfort – zum Sitzen und Liegen, für das Nickerchen und zum Lümmeln. Die Sitzkissen sind weich gepolstert, so dass man beim Hinsetzen einsinkt. Das vermittelt ein kuschliges Gefühl, welches man nicht mehr missen möchte.

## Vitra Cushions

Die Vitra Cushions umfassen Kissen und Nackenrollen in 9 Grössen.

Die Kissen 65 x 55 und 65 x 30 wurden speziell für Anagram entwickelt. Sie können genutzt werden, um die Sitztiefe zu verändern oder um Farbakzente zu setzen.

Zur Stützung oder Dekoration sorgen die unten abgebildeten Kissen für zusätzlichen Komfort und farbliche Akzente.

Weitere Informationen und Inspirationen finden Sie auf [vitra.com/vitracushions](https://vitra.com/vitracushions)



Vitra Cushion 65 x 55 cm



Vitra Cushion 65 x 30 cm

## Deko- und Stützkissen



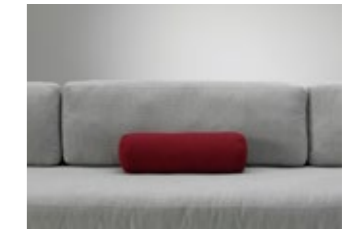
Vitra Cushion 50 x 50 cm



Vitra Cushion 40 x 40 cm



Vitra Cushion 40 x 30 cm



Vitra Cushion 54 x Ø 16 cm

## Kissenbezüge

Für die Vitra Cushions stehen alle Polsterstoffe und -farben von Vitra zur Auswahl.

Heavy Use:

Cosy 2  
Credo  
Laser RE  
Track  
Tress  
Volo

Medium Use:

Cento  
Corsaro  
Dumet  
Hola  
Iroko 2  
Nubia  
Reed

Residential Use:

Linho  
Savana



# Funktion und Verwendung der Vitra Cushions

## Lumbalsupport zum Sitzen



Loungiges Sitzen mit Stützung: 1x Kissen 65 x 55 cm



Aufrechtes Sitzen: 1x Kissen 65 x 55 und 1 x 65 x 30 cm



Loungiges Sitzen mit Lumbalstützung:  
1x Kissen 65 x 30 cm

## Kopfkissen zum Liegen



Einfaches Kopfkissen: 1x Kissen 65 x 55 cm



zusätzliche Stützung für den Nacken:  
1x Kissen 65 x 55 und 1x 65 x 30 cm

## Eckkissen für Sofa und Chaise Longue



Einfache Stützung: 1x Kissen 65 x 55 cm,



Doppelte Stützung: 2x Kissen 65 x 55 cm



Doppelte Stützung mit zusätzlicher Nackenstützung: 2x Kissen  
65 x 55 und 1x 65 x 30 cm



Doppelte Stützung mit zusätzlichen Deko- und Stützkissen:  
2x Kissen 65 x 55 und 1x 50 x 50 und 1x 40 x 40 cm

## Armlehnenkissen



Zusätzliches Armlehnenkissen bei Verwendung von Armlehn-  
polster: 1x Kissen 65 x 30 cm



Armlehnenkissen bei Verwendung ohne Armlehn-  
polster: 1x Kissen 65 x 30 cm

# Funktion und Verwendung der Vitra Cushions

## Weitere Deko- und Stützkissen



Deko- und Stützkissen: 1x Kissen 50 x 50 cm, Kissenhöhe schliesst mit Rückenpolster ab



Deko- und Stützkissen: 1x Kissen 40 x 40 cm, Kissenhöhe leicht unterhalb des Rückenpolsters



Deko- und Stützkissen: 1x Kissen 30 x 40 cm, kann in Verbindung mit anderen Kissen als zusätzlicher Lumbal-support verwendet werden



Armlehnen- und Nackenrolle, 54 x Ø 16 cm

# Vitra Cushions: Kissenfüllung



Alle Bezüge sind abnehmbar.



Für die Kissenfüllung wird gänzlich auf tierische Bestandteile wie Daunen und Federn verzichtet, sie besteht aus recycelter PET-Faser oder recyceltem Polyester, das jeweils sortenrein trennbar und zu 100 % recycelbar ist.

Die Kissen 80 x 60 cm, 60 x 60 cm, 60 x 40 cm und 54 x Ø 16 cm bieten stützenden Komfort und sind gefüllt mit 100 % recycelter PET-Faser.



Die Kissen 40 x 40 cm, 50 x 50 cm, 65 x 55 cm, 40 x 30 cm und 65 x 30 cm bieten weichen Komfort und sind gefüllt mit 100 % recyceltem Polyester aus Post-Consumer-Abfällen.









Farben und Materialien



# Farben und Materialien



## Materialien

- **Füße:** recyceltes Aluminium, pulverbeschichtet.
- **Korpus:** gegurteter Aluminiumrahmen.
- **Rückenkissen:** Füllung aus 100 % recycelter PET-Faser mit Anteilen aus Post-Industrial- und aus Post-Consumer-Abfällen.
- **Sitzkissen:** Polyurethanschäumkern in separaten Taschen mit Kammerkissenauflage (Füllung aus 100 % recycelter PET-Faser mit Anteilen aus Post-Industrial- und aus Post-Consumer-Abfällen).
- **Sitzhöhe:** 415 mm (eingesessen 325 mm, ermittelt nach EN 1335-1:2000).
- **Plattformverbinder:** recyceltes Polyamid. Um zwei Plattformen zu verbinden, werden mindestens zwei Plattformverbinder benötigt.
- **Paneele:** eingearbeitete Biofaserplatte, Polyesterwatte und Bezug.
- **Befestigungswinkel mit Zuggurt für Paneele und Anstecktische:** Befestigungswinkel aus recyceltem Polyamid, Zuggurt aus Polyester.
- **Anstecktische:** Massivholz Esche schwarz lackiert, Eiche natur oder Esche cotton white, geölt.
- **Holzherkunft:** Esche (*Fraxinus excelsior*) und Eiche (*Quercus robur*) aus Westeuropa und/oder Polen.
- **Gleiter:** Antirutschgleiter.

- **Bezüge:** abnehmbar. Um ein Einlaufen oder eine Beschädigung zu vermeiden, Bezüge professionell reinigen lassen, nicht in der Waschmaschine waschen. Für den Bezugswechsel des Paneels oder für die Montage eines neuen Befestigungswinkels wird ein Drehmomentschlüssel benötigt.
- **Hinweis:** Die Kissen sollten regelmässig aufgeschüttelt und aufgeklopft werden, um ihre Fülle und Form zu erhalten. Eine Wellenbildung (Sitzspiegel) und das Abzeichnen von Kissenkammern ist charakteristisch für eine hochwertige, weiche Polsterung in Kombination mit einem abnehmbaren Bezug und kann, abhängig vom gewählten Bezugsmaterial, stärker oder schwächer ausgeprägt auftreten.

# Wissenswertes zur Polsterung

Vitra produziert seit über 50 Jahren Polstermöbel. Hochwertige Materialien, erfahrenes Polsterhandwerk und der hohe Qualitätsanspruch von Vitra garantieren Ihnen ein langlebiges Produkt. Unsere Polstermöbel werden regelmässig im firmeneigenen Test-Center vielfältigen Tests unterzogen, deren Ansprüche weit über den üblichen Normen liegen.

## Polsterpflege:

Setzen Sie Ihr Sofa nach Möglichkeit nicht direkter Sonnenbestrahlung aus. Dies kann mit der Zeit zu einem Ausbleichen des Bezugsmaterials führen.

Um die Fülle und Form Ihres Sofas von Beginn an zu erhalten, sollten die Kissen regelmässig aufgeschüttelt und aufgeklopft werden.

Bei allen Polsterarten lassen sich Faltenbildung oder das Einsitzen von Falten vermeiden, wenn die Bezüge nach Gebrauch glatt gestrichen werden.

# Wissenswertes zu den Bezugstoffen

Bezüge beeinflussen das Aussehen und die Eigenschaften eines Polstermöbels entscheidend. Neben den verwendeten Materialien, der Webart und der Ästhetik des Bezugstoffs spielen hier auch technische Stoffeigenschaften wie Scheuerfestigkeit, Lichtechtheit oder Fleckenunempfindlichkeit eine grosse Rolle.

Die Gebrauchseigenschaften werden vor allem durch das verwendete Material bestimmt. In der Regel sind synthetische Fasern den Naturfasern in ihren technischen Eigenschaften überlegen. Aus diesem Grund werden Mischungen von verschiedenen Materialien verwendet, um die Vorzüge der einzelnen Fasern zu kombinieren.

Nachfolgend finden Sie die wichtigsten Eigenschaften der von Vitra für Bezugstoffe verwendeten Materialien:

## Baumwolle (CO)

Hautfreundliche Naturfaser von pflanzlicher Herkunft, angenehm in der Haptik, nimmt Feuchtigkeit gut auf. Farb- und Lichtechtheit oft geringer als bei Kunstfasern, Neigung zu Pilling bei Flachgeweben.

## Leinen (LI)

Matt seidig glänzende Naturfaser von pflanzlicher Herkunft, angenehm kühl Griff, schmutzabweisend, kein Pilling. Eingeschränkte Farb-, Licht- und Reibechtheit, knitteranfällig.

## Wolle (WO)

Elastische Naturfaser von tierischer Herkunft, natürliche Selbstreinigungsfunktion – aufgenommener Geruch wird wieder an die Luft abgegeben, Wolle riecht nach kurzem Lüften wieder neutral und frisch. Gute Licht- und Reibechtheit, hohe Wasseraufnahmefähigkeit, nicht knitteranfällig, schwer entflammbar. Neigt zu Pilling und Verfilzung.

## Polyester (PE), Polyacryl (PA), Viskose (VI)

Synthetische, sehr gleichmässige und lichtbeständige Fasern. Die sehr geringe Wasseraufnahmefähigkeit wird durch Misch- und Webtechniken kompensiert.

Die Farbe und Art eines Bezugsmaterials, seine Eigenschaften (dehnbar oder fest) sowie die Art des Bezuges (abziehbar oder nicht) beeinflussen das Gesamtbild. So kann ein Sofa je nach Bezugsmaterial unterschiedlich aussehen. Generell lässt sich sagen, dass dehnbare Bezüge faltenärmer ausfallen, da sie sich dreidimensionalen Formen besser anpassen. Schwerere Bezugsmaterialien wie Laser oder Credo fallen weniger wellig aus, dünnere Materialien weisen ein feineres Faltenbild auf.

## Pflegehinweise:

Alle Bezüge von Anagram sind abnehmbar. Stoffbezüge können in die Reinigung gegeben werden. Bitte merken Sie dabei immer die Materialzusammensetzung Ihres Bezugsmaterials an.

Sollten im Laufe des Gebrauchs Einzelteile oder Bezüge ausgetauscht werden müssen, kontaktieren Sie bitte Ihren Vitra-Fachhändler.



# Farben und Materialien

## Tischplatte, Massivholz



77  
Esche cotton white, geölt



70  
Eiche natur massiv, geölt



68  
Esche schwarz

Holz ist ein natürliches Material. Darum weist jedes Stück davon deutliche Unterschiede in Struktur und Farbe auf und macht das einzelne Möbel zu einem Unikat.

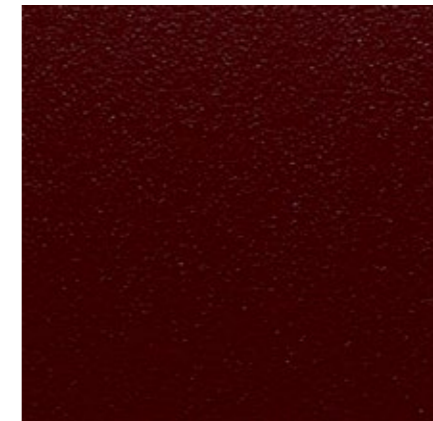
Vitra stellt strenge Anforderungen an die Holzqualität und verwendet für die Produktion eines Massivholz-Möbels das Holz von mehreren Bäumen. Das führt zu einer individuellen und lebhaften Optik, aber auch dazu, dass ein Holzmuster höchstens annähernd die Struktur und Farbe des fertigen Produkts abbilden kann. Abweichungen sind schon deshalb unvermeidlich, weil der Lichteinfluss das Holzmuster dauerhaft verändert.

Die von Vitra verwendeten Massivhölzer stammen hauptsächlich aus Europa und werden je nach Einsatzbereich geölt oder lackiert, um die Eigenschaften des natürlichen Materials zu betonen und zu schützen. Alle Holzarten verändern aber dennoch unter Lichteinfluss mit der Zeit ihre Farbe.

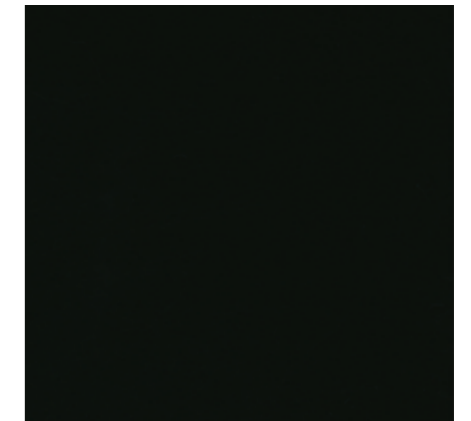
## Untergestell, Metall



37  
kreide pulverbeschichtet (struktur)



60  
dunkel bordeaux pulverbeschichtet (struktur)



30  
basic dark pulverbeschichtet (struktur)

Vitra setzt am häufigsten Aluminium und Stahl ein. Weil die Herstellung von Aluminiumrecycling 94 % weniger Energie als die Gewinnung von Primäraluminium benötigt, verwendet Vitra wo möglich Aluminium mit einem Recycling-Anteil von 95 %. Metalloberflächen sind je nach Produkt pulverbeschichtet, verchromt, poliert, verzinkt oder mit Flüssiglack behandelt erhältlich. Die glatte oder leicht strukturierte Pulverbeschichtung dient der Farbgebung und dem Schutz.

kreide pulverbeschichtet (struktur)



dunkel bordeaux pulverbeschichtet (struktur)



basic dark pulverbeschichtet (struktur)



## Polsterstoffe

Für Anagram stehen  
10 Stoffe zur Auswahl.

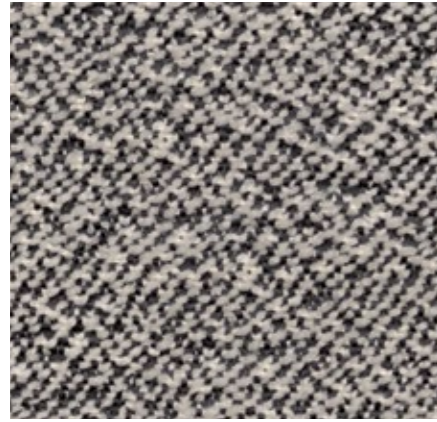
Details zu den Stoffen  
auf den nachfolgenden Seiten

Heavy Use:  
Laser RE - F 40  
Tress - F 80  
Credo - F 120

Medium Use:  
Hola - F 40  
Dumet - F 80  
Iroko 2 - F 80  
Nubia - F 100  
Cento - F 120

Residential Use:  
Linho - F 80  
Savana - F 80

## Cento Medium use, F120



Cento besteht zu 100 % aus hochwertiger Schurwolle. Sein Bouclé-Charakter und seine dreidimensionale Struktur sorgen für eine lebendige Optik und eine voluminöse, körnige Haptik. Dank seiner nachhaltigen Sortenreinheit ist Cento mit dem EU-Ökolabel ausgezeichnet.

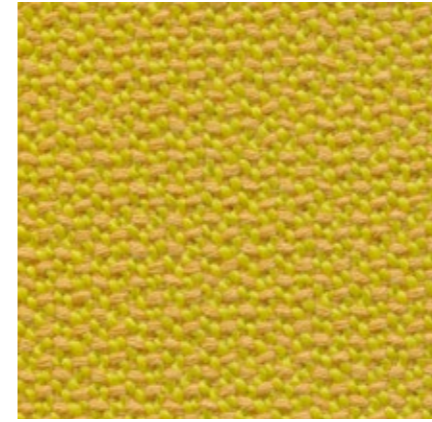
Cento ist in 14 Farben erhältlich.

Material	100 % Schurwolle
Gewicht	620 g/m <sup>2</sup>
Breite	147 cm +/- 2 cm
Scheuerfestigkeit	30.000 Martindale
Lichtechtheit	Typ 5
Pilling	Note 4-5
Reibechtheit	Note 4 trocken und nass

### Cento



## Credo Heavy use, F120



Credo ist ein langlebiger Wollstoff aus hochwertigem Kammgarn mit angenehmer Haptik. Die Duo- und Triotöne erzeugen eine lebendige Wirkung mit einer charakteristischen Struktur. Credo wirkt wärmeausgleichend und sorgt für ein angenehmes Sitzklima. Der Stoff kann auch in Büroumgebungen verwendet werden.

Credo ist in 22 Farben erhältlich.

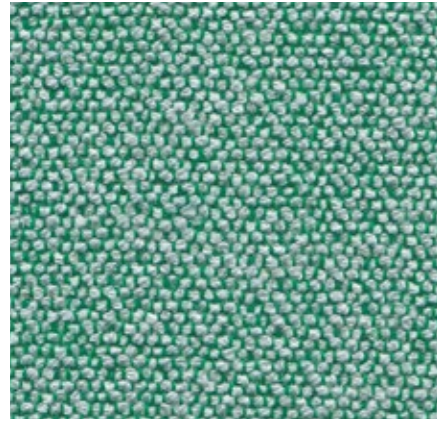
Material	5% Polyamid, 95% Schurwolle
Gewicht	640 g/m <sup>2</sup>
Breite	145 cm +/- 2 cm
Scheuerfestigkeit	100.000 Martindale
Lichtechtheit	Typ 6
Pilling	Note 4-5
Reibechtheit	Note 4-5 trocken und nass

### Credo





## Dumet Medium use, F8o



Dumet ist ein Baumwoll-Mischgewebe in Leinwandbindung mit einem lebendigen Erscheinungsbild. Die natürlichen Melange-Töne sorgen für eine elegante Optik mit italienischem Flair. Dumet weist eine weiche und angenehm kühle Haptik auf.

Dumet ist in 20 Farben erhältlich.

Material	9% Polyamid, 8% Leinen, 22% Wolle, 46% Baumwolle, 15% Viscose
Gewicht	485 g/m <sup>2</sup>
Breite	147 cm +/- 2 cm
Scheuerfestigkeit	40.000 Martindale
Lichtechtheit	Typ 5
Pilling	Note 3-4
Reibechtheit	Note 3-4 trocken und nass

### Dumet



## Hola Medium use, F4o



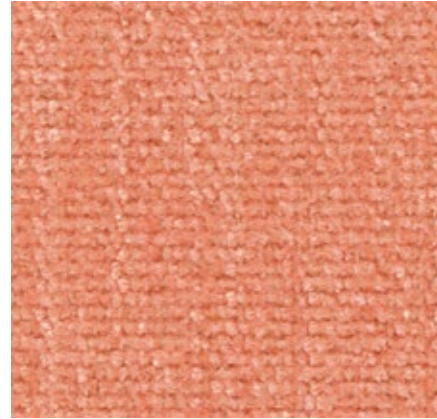
Der Stoff Hola besteht zu 100 % aus recyceltem Polyester. Seine fein texturierten Fäden sind zu einem weichen Gewebe mit einer fast baumwollartigen Haptik verarbeitet. Gleichzeitig ist er so robust, dass er auch in halböffentlichen Räumen wie Hotellobbys eingesetzt werden kann. Hola ist Oekotex-zertifiziert und beim Färbverfahren bleibt das Wasser in einem Kreislauf. Hola gibt es in 11 Farben.

Material	100 % recyceltes Polyester
Gewicht	470 g/m <sup>2</sup>
Breite	142 cm +/- 2 cm
Scheuerfestigkeit	60.000 Martindale
Lichtechtheit	Typ 5
Pilling	Note 4-5
Reibechtheit	Note 4-5 trocken und nass

### Hola



## Iroko 2 Medium use, F80



Iroko 2 ist ein weiches Flachgewebe mit Chenillegarn. Dieses verleiht dem Textil mit seinem Flor eine lebendige Optik und eine samtartige, wohnliche Haptik. Baumwolle sorgt für die kühlenden Eigenschaften des Stoffes.

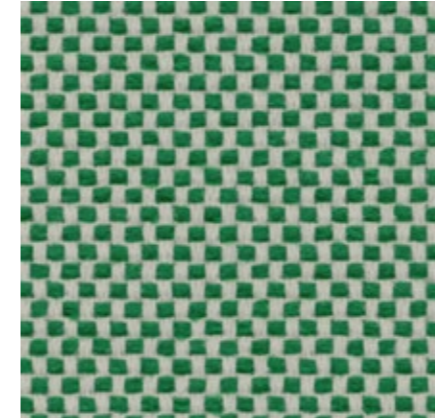
Iroko 2 ist in 17 Farben erhältlich.

Material	48% Polyacryl, 20% Polyester, 32% Baumwolle
Gewicht	700 g/m <sup>2</sup>
Breite	152 cm +/- 3 cm
Scheuerfestigkeit	40.000 Martindale
Lichtechtheit	Typ 5
Pilling	Note 3-4
Reibechtheit	Note 3-4 trocken und nass

### Iroko 2



## Laser RE Heavy use, F40



Der umweltfreundliche Stoff Laser RE wird aus recyceltem Polyester hergestellt. Er zeigt eine markante Weboptik, die insbesondere durch die kontrastreichen Duo-Töne in der Farbpalette von 25 Farben zur Geltung gebracht werden. Laser RE ist unkompliziert, scheuerfest, pflegeleicht und unempfindlich und kann darum auch in Büroumgebungen eingesetzt werden.

Laser RE ist in 25 Farben erhältlich.

Material	100% recyceltes Polyester
Gewicht	520 g/m <sup>2</sup>
Breite	144 cm +/- 2 cm
Scheuerfestigkeit	100.000 Martindale
Lichtechtheit	Typ 6
Pilling	Note 4-5
Reibechtheit	Note 4-5 trocken und nass

### Laser RE



## Linho Residential use, F80



Der hochwertige Leinenstoff Linho wird von der Pflanze bis zum fertigen Stoff in Belgien hergestellt. Er weist eine leicht unregelmäßige Optik auf, wie sie für Leinengarn typisch ist. Seine trocken-kühle Haptik und die erdigen Naturfarbtöne verströmen ein mediterranes Flair und mit seinem grossen Leinenanteil neigt Linho zu edlem Knittern. Das verleiht vor allem weich gepolsterten Möbeln einen natürlichen Ausdruck.

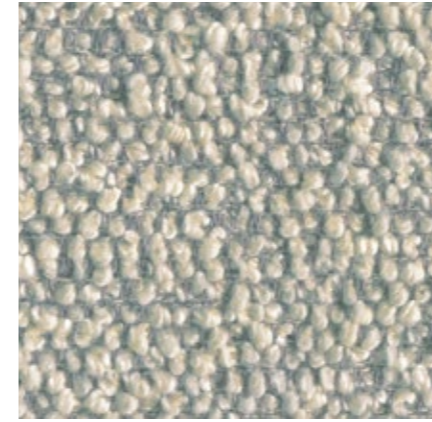
Linho ist in 10 Farben erhältlich.

Material	9% Polyamid, 91% Leinen
Gewicht	450 g/m <sup>2</sup>
Breite	137 cm +/- 2 cm
Scheuerfestigkeit	18.000 Martindale
Lichtechtheit	Typ 5
Pilling	Note 3
Reibechtheit	Note 3 trocken und nass

### Linho



## Nubia Medium use, F100



Nubia ist ein Mischgewebe mit einer ausserordentlich lebendigen, natürlichen Optik. Seine feine Unterkonstruktion wird durch ein voluminöses Bouclé-Garn aufgebrochen, das dem Stoff Tiefe und eine wohnlische Haptik verleiht. Die Garne ergeben je nach Kombination kontrastreiche oder ruhige Farbspiele mit einem südländischen Flair.

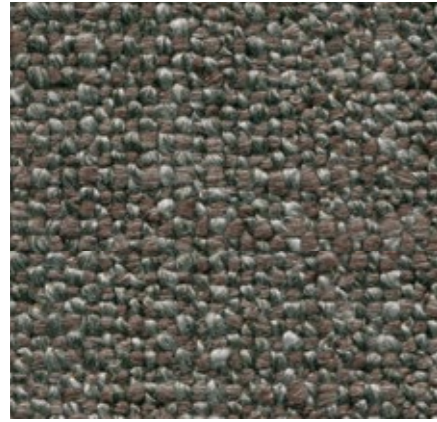
Nubia ist in 11 Farben erhältlich.

Material	2% Polyamid, 30% Schurwolle, 25% Polyacryl, 43% Polyester
Gewicht	570 g/m <sup>2</sup>
Breite	140 cm
Scheuerfestigkeit	35.000 Martindale
Lichtechtheit	Typ 5
Pilling	Note 4
Reibechtheit	Note 3-4 trocken und nass

### Nubia



## Savana Residential use, F80



Die unterschiedlich dicken Garne des Mischgewebes Savana erzeugen eine unregelmässige Weboptik mit einem lebendigen und edlen Erscheinungsbild. Eine Farbpalette an natürlichen und gedeckten Erdtönen sowie der trockene, angenehme Griff unterstreichen den italienischen Charakter des Stoffs.

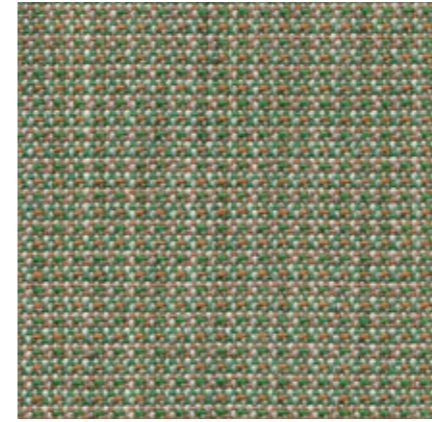
Savana ist in 8 Farben erhältlich.

Material	8% Polyamid, 50% Polyacryl, 23% Leinen, 19% Baumwolle
Gewicht	820 g/m <sup>2</sup>
Breite	140 cm
Scheuerfestigkeit	30.000 Martindale
Lichtechtheit	Typ 5
Pilling	Note 3-4
Reibechtheit	Note 3-4 trocken und nass

### Savana



## Tress Heavy use, F80



Tress ist ein Flachgewebe, dessen lebendiger Ausdruck sich aus dem Gegensatz einer gleichmässigen Struktur und einer natürlichen Melange ergibt. Die Kombination von verschiedenfarbigen Garnen sorgt für eine harmonische und dabei doch kontrastierende Optik. Der hohe Wollanteil macht Tress zu einem pflegeleichten, widerstandsfähigen Material mit einer wohnlichen Erscheinung.

Tress ist in 22 Farben erhältlich.

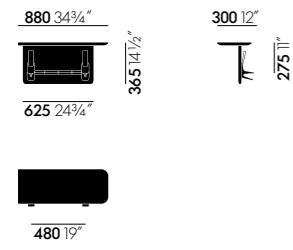
Material	8% Polyamid, 73% Schurwolle, 19% Polyester
Gewicht	310 g/m <sup>2</sup>
Breite	142 cm +/- 2 cm
Scheuerfestigkeit	40.000 Martindale
Lichtechtheit	Typ 6
Pilling	Note 4-5
Reibechtheit	Note 4-5 trocken und nass

### Tress

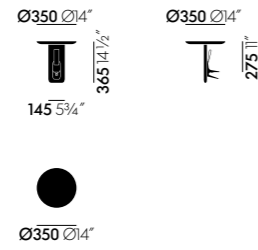


# Massangaben

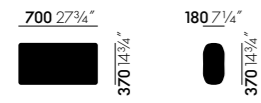
(Masse wurden ermittelt nach EN 1335-1:2000)



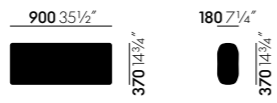
Anagram Anstecktisch 300 x 900



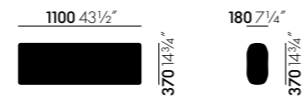
Anagram Anstecktisch Ø 350



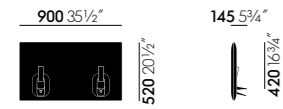
Anagram Rückenkissen 700



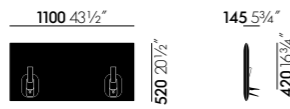
Anagram Rückenkissen 900



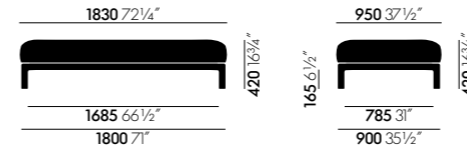
Anagram Rückenkissen 1100



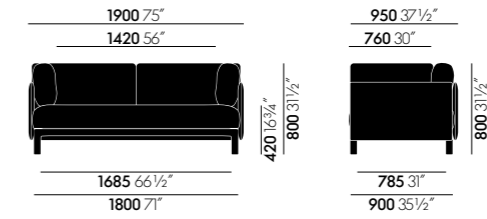
Anagram Paneel 900



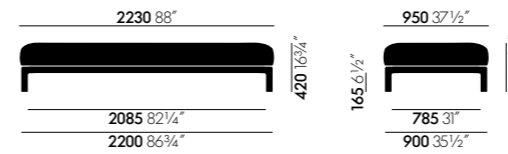
Anagram Paneel 1100



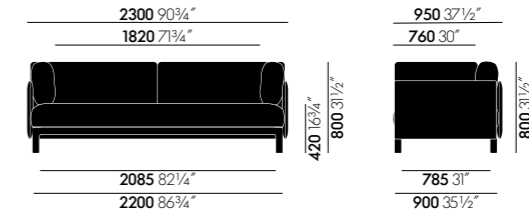
Anagram Plattform 900 x 1800



Anagram Plattform 900 x 1800 mit Paneelen und Rückenkissen



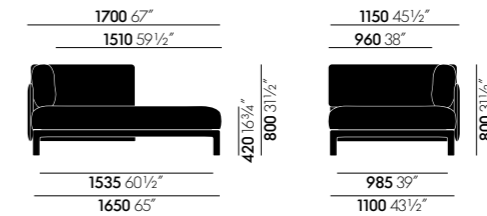
Anagram Plattform 900 x 2200



Anagram Plattform 900 x 2200 mit Paneelen und Rückenkissen



Anagram Plattform 1100 x 1650



Anagram Plattform 1100 x 1650 mit Paneelen und Rückenkissen

