



**Rowac-Schemel**  
Modell-I / 75 cm





# Alle anderen sind nur Hocker.

Der Klassiker - nur etwas größer. Früher bot der Rowac-Schemel mit seinen 75 cm an großen Maschinen für jeden Sitzenden einen ungewöhnlich stabilen Halt, heute ist er der perfekte Barschemel. Eine zweite Strebe dient als bequeme Fußablage und verstärkt die Gesamtkonstruktion. Originalgetreu hergestellt im Erzgebirge.





# Spezifikationen

## Regionale Produktion

Im Erzgebirge im Umkreis von 40 km

## Gestell

kaltgewalzter Stahl, geformt und genietet, pulverbeschichtet

## Sitzplatte

PEFC-zertifiziertes Holz, mit Hartwachsöl behandelt

## Sitzhöhe

75 cm

## Gewicht

6,2 kg

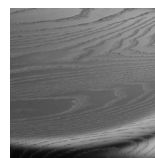
## Holzarten



Buche



Esche

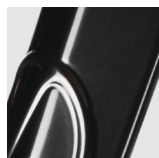


Esche  
schwarz

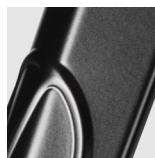


Eiche

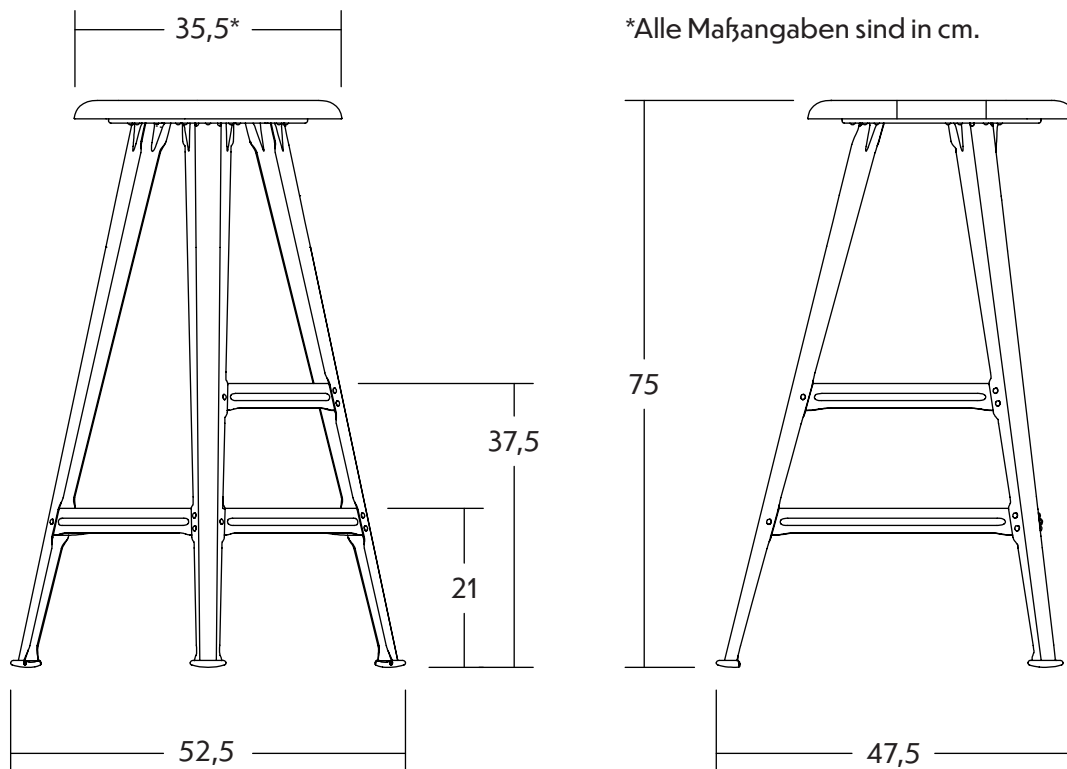
## Gestellbeschichtungen



Schwarz  
glänzend



Schwarz  
matt



Bei Fragen melden Sie sich gerne bei uns unter [info@rowac.com](mailto:info@rowac.com)